

報道関係資料

# 2007 秋 松坂屋本店改装について



平成19年8月

 **Matsuzakaya**  
松坂屋・本店

# 新松坂屋本店へ第一歩の改装に着手!

今春松坂屋本店は、2003年秋からの大改装計画の総仕上げとして本館9・10階レストラン街全面リニューアルを実施。新たな顧客層を取りこみ、レストラン街の売上・入店数共に好調に推移しています。そして今秋9月3日(月)には松坂屋にとって“第三の創業”ともいえる、大丸との経営統合による「J.フロント リテイリング」が発足。松坂屋本店はお客様ご満足をさらに飛躍的に向上させるため、統合メリットを生かしたサービスの実行と時代をリードする新しいライフスタイル提案をさらに推進してまいります。

折しも団塊世代を中心としたウエルネス志向や上質なものを志向する消費傾向など、お客様のニーズはますます多様化しています。そんなご要望に応えるべく松坂屋本店は、従来からの強みである南館スポーツ・ゴルフ用品と本館特選サロンのさらなる充実を主体とした今秋の改装を実施いたします。

## ■2007年秋の改装のポイント

### 1. 南館スポーツ・ゴルフ用品売場の面積拡大と再構築

- スポーツライフスタイルへの生活様式の変化に対応したフィットネスゾーン、アウトドアコーナー、ウォーキングシューズコーナーの拡大展開とゾーニングの明確化
- 若い女性を中心としたヤング層ゴルファーの増加に対応した新世代ゾーンの新設

### 2. 本館特選サロンのラグジュアリーブランド、インポートブランドの充実

- ティファニー新規導入によりラグジュアリーブランドのラインナップがさらに充実
- ルシアンペラフィネ新規導入やボッテガ・ヴェネタ改装によりニューリッチ層の需要に対応したメンズ&レディスインポートブランドが充実

## ■改装の概要

●改装面積	2,715m <sup>2</sup>
●投資金額	6億3千万円
●売上増見込み	12億6千万円
●新規ブランド	54 (内名古屋初22)
●改装ブランド	23
●グランドオープン	平成19年9月4日(火)



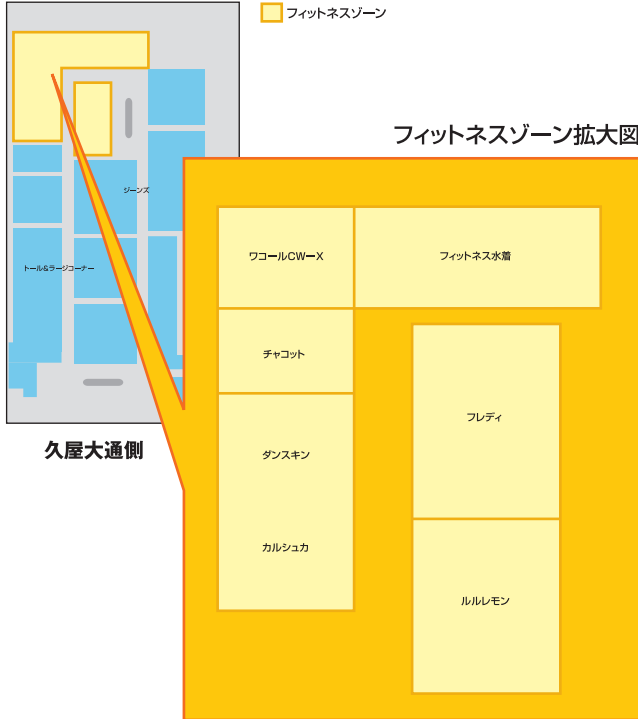
南館4階 スポーツ用品フィットネスゾーン

# 新規ブランド・改装ブランド

## ■南館4・5階 スポーツ・ゴルフ用品

- 従来、南館5階のみで展開していたスポーツ用品を南館4階に移設拡大します（フィットネスゾーン部分）。
  - ・スポーツ用品売場総面積は約850m<sup>2</sup>（従来の約1.6倍）
  - ・ゴルフ用品売場総面積は約1000m<sup>2</sup>（従来通り）

南館4階



南館5階



## ■南館4階 スポーツ用品

### ●フィットネスゾーン

エクササイズ、ヨガ、ダンス、バレエ、水泳など、美と健康を目的とした昨今の一大フィットネスムーブメントに対応したフィットネスウェア・水着など関連用品を集積。中部地区百貨店最大の面積と品揃えでご提供します。（約300m<sup>2</sup>、従来の約2倍、約20ブランド）。



### 百 名 ルルレモン

ヨガの影響を受けたアスレチックアパレル企業「ルルレモンアスレチカ」は1998年バンクーバーに設立。現在ヨガウェアとしては最も人気の高いブランドのひとつとして全世界で展開。すぐれた機能とフィット感、素材は顧客の絶賛を博しています。



### 名 フレディ

1976年バレエのシューメーカーとしてイタリアで誕生し、2005年には名門ミラノスカラ座バレエ団のオフィシャルスポンサーとなったイタリア屈指のダンスウェアメーカー。機能性、快適性と芸術から培われたファッションを融合し、美しく、エキサイティングなコレクションを提供します。



### 名 カルシュカ

アメリカ生まれの機能性あふれるヨガウェア。ヨガを生活の中心におくライフスタイルウェアとしてインパクトのあるデザインでアグレッシブな都会の女性を演出します。



### リ チャコット

現状の子供バレエ、フィットネスに加え、アंकローア（大人向けバレエエクササイズウェア）、ダンスシューズ、小物、メイク用品も充実します。



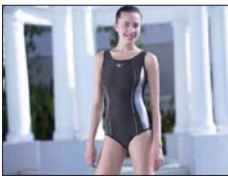
### リ ダンスキン

アメリカ発祥のフィットネスウェアブランド。  
現状のフィットネスウェアに加え、ダンス、ヨガ、ライフスタイルウェアまで幅広い品揃えです。



### リ ワコール CW-X

フィットネスをサポートするCW-X（肌着、タイツなど）、女性向けリラクゼーションウェア・用品のコーナー。



### リ フィットネス水着

スピード、アリーナ、ワコールをはじめ、スイムウェア・用品を中部地区百貨店最大規模の品揃えでご提供します。

## 南館5階 スポーツ用品

### ●ウォーキングシューズコーナー

団塊世代を中心としたウォーキングシューズへの需要増に対応するためアシックス製ウォーキングシューズの全てを紹介するコーナーの新設やMBT、アサヒメディカルウォークなど新規ブランドを展開。中部地区百貨店最大級のコーナーがお目見えします(約70m<sup>2</sup>、従来の2倍、17ブランド)。



### 新 アシックスコーナー

アシックスを代表するウォーキングシューズを紹介するコーナー。  
フィットネスウォークからタウンウォークまで幅広い品揃えです。  
ブランドは、サルティス、ハダシウォーカー、シェイプウォーカー、フィールドウォーカーなど。



### 新 MBT

「自然の大地を裸足で歩くことが最も健康的」という理念のもとマサイ族の素足の歩行を科学した独創的なウォーキングシューズ。



### 新 アサヒメディカルウォーク

世界初、ひざのトラブルを予防する新発想の機能を搭載し、ひざ関節を守る理想的な歩行を実現したウォーキングシューズ。

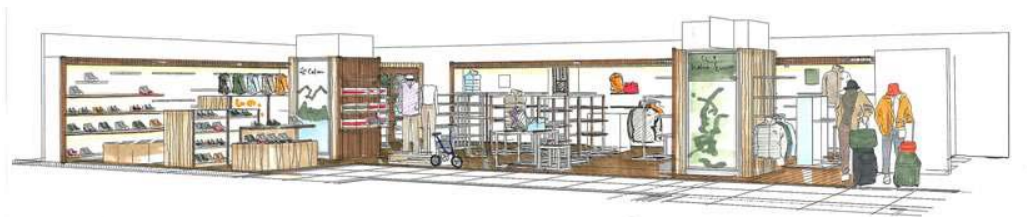


### 新 ブルックス

アメリカ発祥のシューズブランド。人間工学、スポーツ医学に基づき、アスリートからデイリーユースまで快適走行、歩行を実現。今回のウォーキングシューズではゴアテックス（完全防水素材）とのコラボが特徴です。

## ●アウトドアコーナー

コロンビア、ホールアースを新規展開し、旅・ライトアウトドアをテーマに、ウェア、ザック、インナーなど中部地区百貨店最大級の面積と品揃えで展開します(約140m<sup>2</sup>、従来の6倍、計5ブランド)。



### 新 ホールアース

トレッキング、ハイキングやウォーキング、ネイチャートラベルなどのためのアウトドアウェアブランド。自然との一体感を体感するための高機能ウェアを提供します。



### 新 コロンビア

1938年アメリカで誕生し、現在全米シェア1位の総合アウトドアブランドです。耐久性、機能性を備えながらスタイリッシュなデザインで商品展開いたします。



### リザ・ノースフェイス

国内最大シェアをもつ総合アウトドアブランドでダウンジャケットをはじめ、タウンカジュアルにも強みをもつブランドです。

## 南館5階 ゴルフ用品

### ●新世代ゾーン

ゴルフウェアにも高いファッション感度を求める新世代のゴルファー向けに百貨店初の新しいゾーンを展開します(約40m<sup>2</sup>、計3ブランド)。



### 新 カッパゴルフ

イタリアの「カルチョ」をイメージさせるスタイリッシュなゴルフブランド。メンズ・レディスによる構成で新世代ゴルファーをターゲットとして展開します。



### リプーマゴルフ

古閑美保、谷原秀人など若手ビジュアル系ゴルファーが契約プロとして活躍。スタイリッシュなディテールにより新世代ゴルファーに強い支持を受けています。



### リルコックゴルフ

横峯さくら着用の「さくらコレクションシリーズ」は名古屋地区松坂屋のみ展開。POPな色使いと大胆なロゴにより楽しいゴルフウェアをメンズ・レディス共に提案します。



### 名 ミエコウエサコ

モード感溢れるキュートなテイストのゴルフブランド。ラグジュアリーな大人のゴルフウェアです。

## ■本館2階 特選サロン



### 新 ティファニー

最新の洗練されたプラム&グリーンの色合いを基調としたエレガントなブティックがオープンいたします。ダイヤモンドのファインジュエリーをはじめ、幅広いアイテムを展開します。



lucien  
pellat-finet

### 名 ルシアンペラフィネ

最高級カシミア素材をストリートなスタイリングで提案するフランスのラグジュアリーデザイナーズブランド。新しいコンセプト設計のもと、カシミアニットを中心にアクセサリー等をコーディネートし、レディス&メンズで展開します。



### 新 エトロ

「スタイル」の代名詞を自負するブランド。独創的でクリエイティブな素材選びやクチュール技術を生かした職人技溢れるイタリアンブランドです。



### 名 ジョン ロブ

気品、伝統かつモダン性を兼ね備えた英国靴で人気のシューズ。究極の品格、風格、エレガンスをもたらし、お客様の心と生活がより豊かになるよう目指しています。

### リ ボッテガ・ヴェネタ

1960年代に創設された、革職人の伝統を引き継ぐイタリアの高級ブランド。今回の改装で紳士・婦人の複合ブティックに変身。バッグ、革小物から衣料品まで取り揃えたトータルブティックが誕生します。



### リ セリーヌ

1945年、ラグジュアリーな子供靴のブランドとしてパリに創業したセリーヌは、上質な素材を使用したエレガントなスタイルで世界中の女性たちを魅了し続けています。新しいコンセプトが反映されたブティックは、カジュアルシックで洗練されたムードです。



### リ フェンディ

『BACK TO NATURE』をコンセプトに、コレクションをテーマである『コントラスト』が素材、カラー、テクニク等を通じて余すところなく表現。ショップもリニューアルして生まれ変わります。



### リ ポール カ

洗練されたディテールによって、ラグジュアリーさとエッジの効いたトレンド感をプラスしたフランスブランド。新しいコンセプトで設計された店内は、より洗練され広々としたブティックに生まれ変わります。

### リ ヨシエ イナバ

日本を代表するデザイナーズプレタブランド。素材、カッティング、刺繍など”上質な服”にこだわってデザインされた大人の女性のための婦人服です。イタリアデザイナー設計による洗練された新しいショップに生まれ変わります。

## ■他フロアの改装について

### 本館B2階 味のpromenade



#### 百 ミセス・ハート

名古屋で生まれ、全国で愛され続けているミセス・ハートの「天使のババロア」はその名にふさわしい至福のスイーツ。極限まで柔らかさを追求したお口に優しい幸福な口どけのババロアゼリー。昔も今も変わりません。

### 本館B1階 グルメワールド



#### 百 名 ラ ブティック ドゥ ジョエル・ロブション

フランス料理界の巨匠ジョエル・ロブション氏が手がけるブティックが百貨店初出店。厳選した素材にこだわったロブションのスイーツとパンを気軽にお楽しみいただけます。

### 本館3階 キャリアブティック



#### 全 コトゥー

ブランド名はパリ、ロンドン、フィレンツェといった歴史ある西洋の街“古都”をもじったのが由来。商品は品格とマナーを兼ね備えたデザインで気品漂うエレガントな女性を演出します。



#### 新 エムズグレイシー

グレース・ケリーをイメージにし、クラシカルで大人の女性の可愛らしさを大切にしたい服づくりが基本コンセプト。デイリースタイルからパーティスタイルまで、さまざまなシーンに使えるアイテムを展開します。

### 本館3階 ハンドバッグ



#### 全 ハーブス

松坂屋・大丸統合記念ブランド。トレンドを意識するが、自分の価値観でモノを選べる35歳～50歳の人の女性をターゲットにしたハンドバッグブランド。そのオケージョンはタウンを中心としたオン・オフタイムに大活躍です。

### 本館4階 婦人服エレガンス



#### 新 ハナエモリ

「品・華・凛」3つの要素が織りなすエスプリをトータルに表現する上質なプレタポルテ。チャーミングな女性の様々なライフシーンを彩るハイカジュアルからドレスアップまでを展開します。

### 本館5階 子供服



#### 新 キャシャレル

フランス生まれの上品でかわいらしいブランド。今シーズンはポップで絶妙なコーディネート提案します。



#### 新 ディーゼルキッズ

子供扱いされることが嫌いな子供たちがターゲット。ジーニングスタイルを軸としたイタリアンカジュアルの子供服です。



### 新 コムサ・デ・モード フィユ

黒・白などベーシックカラーを主体に展開。レディースのトレンドを取り入れた洗練された子供服を提案します。

## 本館6階 紳士服、紳士用品



### 新 ZAKKA

イタリアブランドを中心にアルトプラティコ、ステファノマーノ、ザネラットなど熟練したイタリア職人が作り上げたメンズバッグをセレクト。ウェアはダウンで有名なモンクレール、ピューティー、インポートジーンズを展開します。



### 名 ハロッズ

個性を重視する自分基準の大人達に向けて「ブリティッシュトラッド」をベースに現代解釈を加えた「新しい大人像」「新しいスタンダード」をクロージングからカジュアル、服飾雑貨までトータルに提案します。



### 名 「トロージャン」既製ワイシャツ

大丸が顧客ニーズに合わせて開発した既製ワイシャツの中でも幅広い支持をうける綿100%形状記憶シャツ。綿100%の着心地と家で洗ってもシワになりにくい実用性を兼ね備えた優れたものです。



### 名 「トロージャン」ネクタイ・靴下

松坂屋・大丸統合記念として、大丸PBブランドが新登場。ミドル層のビジネスマンをターゲットにベーシックでさりげないデザインとリーズナブルプライスが特徴です。

## 本館6階 紳士靴

### 名 スチュワード&ラウド

ブリティッシュビジネスシューズ。メキシコ製「高級感、強度、耐久性を兼ね備えたレザーソール」仕様です。

### 新 デモクラータ

足入れ感も良く、クオリティーも高いレザースニーカーです。

## 北館3階 コスメ



### 新 CHIFURE ちふれ

綺麗になりたいと願う女性たちにまっすぐ応えたい。一生大切にしたい肌だからこそ毎日つきあえる品質と価格でありたい。そんな想いから生まれた化粧品です。

## 北館3階 寝具



### 名 HIROKO BIS (ヒロコ ビス)

コシノヒロコデザインの部屋着から外出着まで幅広く取り揃えます。



### 名 mayu+ (まゆプラス)

高品質の天然素材にこだわった寝装品を集めました。ホームウェアからブランケットまで天然素材のアイテムです。



## 北館5階 時計サロン



### 百 名 ドゥ グリソゴノ

1993年創業、2000年より時計製造開始。浅い歴史ながら、欧米ではクリエイティブで洗練されたプレステージラグジュアリーブランドとして認知されている。ブランドイメージはイタリアのバロックスタイル。大丸心斎橋店と同時立ち上げ予定。



### 名 カリディア

シチズン時計が発表した最高峰ブランド。シチズン得意の技術、光発電のエコ・ドライブと宝石を使ったラグジュアリー感を融合させた、新しい日本のラグジュアリーウォッチです。

## 北館5階 宝石サロン



### 新 ローゼン ヘムデン

ドイツ語で「赤(バラ色)のシャツ」の意。郷ひろみプロデュースのジュエリー。



### 名 アウロビータ

神話・紋章・騎士道をキーワードにした高級ピンブローチのみを扱う日本発ブランドです。

## 南館地下2階 シューズメッセージ



### 全 バナルシック

松坂屋・大丸統合記念としてデビューする新ブランド。ヤングアダルトをターゲットにプレーンなデザインの中にトレンドのエッセンスを盛り込んだエレガンスブランドです



### 新 セクション ドゥ オール

ターゲットを30歳～50歳代の活動的な女性に設定し、街に旅に一緒に出かけたいくなるカジュアルコンフォートスタイルのシューズです。



### 新 モードカオリ

その時代の流行(MODE)のエッセンス=香り(KAORI)を取り込んだ遊び心をくすぐるカジュアルテイストの20歳代前半をターゲットにしたシューズです



### 新 ペンナ

「羽」の意。奇をてらったデザインではなく、本物志向で、重くならず、さりげない気分で履きこなすカジュアルシューズです。



### 新 ステラ スウィッシュマム

“誘惑的な星”の意。カーフ使い、革底仕様などワールドスタンダードを目指す国内職人による20代後半から30歳代をターゲットにしたハンドクラフトシューズです。

## 南館B1階 趣味雑貨



### 百 名 サフ・インターナショナル

バリやバンコクなどから直接仕入れたアジアンテイストあふれる雑貨やアクセサリー、家具などを展開。アジアンテイストならではの優しい雰囲気でお部屋の癒しをトータルに演出します。

## 南館1階 インターナショナルファッションブティック



### 名 <sup>ハン アン スン</sup> HAN AHN SOON

東京コレクションブランド「ハンアンスン」の2007年秋冬コレクションのテーマは「Classic」。栄華な時代をフィーチャーしたサテンティアード&ビーズ刺繍レースのクチュールドレスなどの華やかなアイテムが揃います。

## 南館2階 カジュアルファッションブティック



### 新 JNBY SINCE 1994

JNBY (JUST・NATURALLY・BE・YOURSELF) の略。  
天然素材を基本とした程よいトレンドを取り入れたカジュアルブランドです。

## 南館3階 トレンディファッションブティック



### 新 レッセパッセ

「自由きままに・・・」という意味を持ち、その言葉通り、1つのコンセプトにとらわれる事なく、シーズンごとに新しい流行を取り入れながら独自のテーマやカラーを決め、常に女性特有の可愛らしさを忘れない服を展開します。



### 新 ジャスグリッティー

洗練された着こなしの提案のなかで、かわいらしさを忘れない。そんな願いをファッションで叶える上質な存在感が魅力です。

## 南館4階 サイズ、リゾートファッションブティック



### 名 ローズティアラ

キュートエレガンス、フェミニンモードをメインのテイストとして自分らしさを大切にする30代の大人の女性のセンシティブなシーンを演出するワードローブの提案をします。

## 南館6階 ヤングメンズ



### 新 ブラックバレット バイ ニール・バレット

イギリスの著名デザイナー「ニールバレット」のセカンドライン。  
日本のファッション感度の高いアダルトに向けた本物のクリエイターブランドです。

## 2007秋 新規・改装ブランド一覧

フロア		オープン予定	備考
本館B2階 味のpromナード	ミセス・ハート	9月12日(水)	百貨店初
	虎屋ういろ	9月 4日(火)	リニューアル
	スイートプラザ	9月12日(水)	リニューアル
	パステル	9月12日(水)	リニューアル
本館B1階 グルメワールド	ラブティックトゥジョエル・オブジョン	9月26日(水)	百貨店・名古屋初
	モロゾフ	9月14日(金)	リニューアル
本館2階 特選サロン	ティファニー	9月26日(水)	新規
	ルシアンペラフィネ	10月 3日(水)	名古屋初
	エトロ	9月26日(水)	新規
	ジョン ロブ	11月25日(日)	名古屋初
	ボッテガ・ヴェネタ	10月31日(水)	リニューアル
	セリーヌ	9月 5日(水)	リニューアル
	フェンディ	9月 5日(水)	リニューアル
	ポールカ	9月23日(日)	リニューアル
	ヨシエ イナバ	9月26日(水)	リニューアル
本館3階 婦人服キャリア	コトゥー	9月 4日(火)	全国初
	エムズグレイシー	8月25日(土)	新規
	ミスアシダ	9月 2日(日)	リニューアル
	ナラカミーチェ	9月 4日(火)	リニューアル
	DKNY	9月 4日(火)	リニューアル
	ポールスチュアート	9月 4日(火)	リニューアル
本館3階 ハンドバッグ	ハーブス	9月 4日(火)	全国初
本館4階 婦人服エレガンス	ハナエモリ	9月 4日(火)	新規
本館5階 子供服	キャシャレル	9月 4日(火)	新規
	ディーゼルキッズ	9月 4日(火)	新規
	コムサ・デ・モード フィユ	9月 4日(火)	新規
本館6階 紳士服、紳士洋品	ZAKKA	9月 2日(日)	新規
	ハロズ	9月 4日(火)	名古屋初
	「トロージャン」既製ワイシャツ	9月 4日(火)	名古屋初
	「トロージャン」ネクタイ・靴下	9月 4日(火)	名古屋初
本館6階 紳士靴	スチュワード&ラウド	9月 4日(火)	名古屋初
	デモクラータ	9月 4日(火)	新規
本館8階 呉服	hiromichi nakano	9月 4日(火)	新規
	kansai	9月 4日(火)	新規
	NICECLAUP	9月 4日(火)	新規
北館3階 スキンケア	CHIFURE ちふれ	9月 4日(火)	新規
北館3階 寝具	HIROKO BIS(ヒロコビス)	9月 4日(火)	名古屋初
	mayu+(まゆプラス)	9月 4日(火)	名古屋初
北館5階 時計サロン	ドゥ グリソゴノ	9月 4日(火)	百貨店・名古屋初
	カリディア	9月 4日(火)	名古屋初
北館5階 宝石サロン	ローゼン ヘムデン	9月19日(水)	新規
	アウロピータ	9月19日(水)	名古屋初

南館B2階 婦人靴	バナルシック セクション ドゥ オール モードカオリ ペンナ ステラ スワウィッシュマム	8月29日(水) 8月29日(水) 8月29日(水) 8月29日(水) 8月29日(水)	全国初 新規 新規 新規 新規
南館B1階 趣味雑貨	サフ・インターナショナル	9月4日(火)	百貨店・名古屋初
南館1階 インターナショナルファッションブティック	HAN AHN SOON	9月2日(日)	名古屋初
南館2階 カジュアルファッションブティック	JNBY SINCE 1994	8月31日(金)	新規
南館3階 トレンディファッションブティック	レッセパッセ ジャスグリッティー	9月4日(火) 9月1日(土)	新規 新規
南館4階 サイズ、リゾートファッションブティック	ローズティアラ	9月4日(火)	名古屋初
南館5階 スポーツ用品	ルルレモン フレディ カルシュカ チャコット ダンスキン ワコール CW - X フィットネス水着	9月4日(火) 9月4日(火) 9月4日(火) 9月4日(火) 9月4日(火) 9月4日(火) 9月4日(火)	百貨店・名古屋初 名古屋初 名古屋初 リニューアル リニューアル リニューアル リニューアル
南館5階 スポーツ・ゴルフ用品	アシックスウォーキングシューズコーナ MBT アサヒメディカルウォーク ブルックス サッカニー ツアーステージウォーキング ホールアース コロンビア ザ・ノースフェイス カッパゴルフ プーマゴルフ ルコックゴルフ ミエコウエサコゴルフ マンシング ブラック&ホワイト バーバリーゴルフ	9月4日(火) 9月4日(火) 9月4日(火) 9月4日(火) 9月4日(火) 9月4日(火) 9月4日(火) 9月4日(火) 9月4日(火) 9月4日(火) 9月4日(火) 9月4日(火) 9月4日(火) 9月4日(火) 9月4日(火) 9月4日(火) 9月4日(火) 9月4日(火)	新規 新規 新規 新規 新規 新規 新規 リニューアル 新規 リニューアル リニューアル 名古屋初 リニューアル リニューアル リニューアル
南館6階 ヤングメンズ	ブラックハレット ハイニール・ハレット	9月2日(日)	新規

### 【松坂屋名古屋店の概要】

- 所在地 〒460-8430名古屋市中区栄三丁目16番1号  
TEL052-251-1111
- 代表者 取締役 常務執行役員 名古屋店長  
田近 健也
- 売場面積 86,758㎡
- 契約駐車場 6,500台
- 営業時間 本館B2～3Fと南館B2F～4Fおよび北館1Fは、午前10時～午後8時  
その他のフロアは午後7時30分まで営業(レストランは除く)
- 年間休日 1日
- 従業員数 1,700名

### 【お問い合わせ先】

(株)松坂屋 宣伝催事部 宣伝課 広報 稲垣・松田・杉浦・鈴木  
TEL:(052)264-7471 FAX:(052)264-7499



**Matsuzakaya**

松坂屋・本店

〒460-8430 名古屋市中区栄3-16-1

TEL:052-251-1111 [www.matsuzakaya.co.jp/honten/](http://www.matsuzakaya.co.jp/honten/)